



Financé par
l'Union européenne



DigiSkiPasS – Passeport de compétences numériques pour les seniors

2023-1-BE01-KA210-ADU-000153530

www.digiskipass.com





Financé par
l'Union européenne

DOCCLE





Financé par
l'Union européenne

DOCCLÉ

INTRODUCTION



Bienvenue dans notre guide sur **Doccle**, un **service** numérique conçu pour vous aider à gérer tous vos documents importants en un seul endroit sécurisé. Qu'il s'agisse de factures, de contrats ou de fiches de paie, Doccle facilite leur organisation et leur accès de n'importe où. Ce guide vous expliquera ce qu'est Doccle, comment créer un compte et comment l'utiliser, étape par étape.





QU'EST-CE QUE DOCCLE ?

Doccle est un **service qui vous permet de centraliser tous vos documents importants**. Pensez-y comme à un classeur numérique. Avec Doccle, vous pouvez stocker et gérer vos documents provenant de différents partenaires en ligne. Ceux-ci peuvent aller des factures d'énergie aux certificats pour votre déclaration fiscale. Doccle traite les documents de près de 250 entreprises de divers secteurs, y compris : Banque, Énergie, Gouvernement, Santé, Assurance, Laboratoires Médicaux, Fonds de Sécurité Sociale, Collecte des Déchets, Compagnies des Eaux.



COMMENT ÇA MARCHE ?

Une fois que vous avez Doccle, vous pouvez stocker tous vos documents. Doccle les enregistre automatiquement, et grâce à sa fonction de recherche, vous pouvez rapidement trouver le document dont vous avez besoin. Avec Doccle, vous pouvez facilement partager des documents avec votre partenaire, votre famille, votre comptable, votre notaire ou votre courtier. Vous pouvez également télécharger vos propres documents, qu'ils soient nouveaux ou existants. Doccle est disponible sur smartphones, tablettes et PC. Il est toujours gratuit à utiliser, sans abonnement ni frais.





COMMENT POUVEZ-VOUS L'UTILISER ?

Utiliser Doccle est simple : téléchargez l'application depuis l'App Store ou le Play Store, créez un compte et connectez-le aux entreprises dont vous souhaitez recevoir les documents. Vous pouvez télécharger, organiser et catégoriser vos documents, et utiliser la fonction de recherche pour trouver rapidement n'importe quel document. La plateforme vous permet également de partager des documents en toute sécurité et de définir des rappels pour les dates d'échéance, ce qui facilite la gestion de tous vos papiers importants en un seul endroit.

Doccle est un outil puissant pour vous **aider à gérer vos documents importants facilement** et en toute sécurité. En suivant ce guide, vous pouvez configurer et utiliser Doccle en toute confiance. N'oubliez pas, Doccle est là pour simplifier la gestion de vos documents, vous garder organisé et assurer la sécurité de vos données.

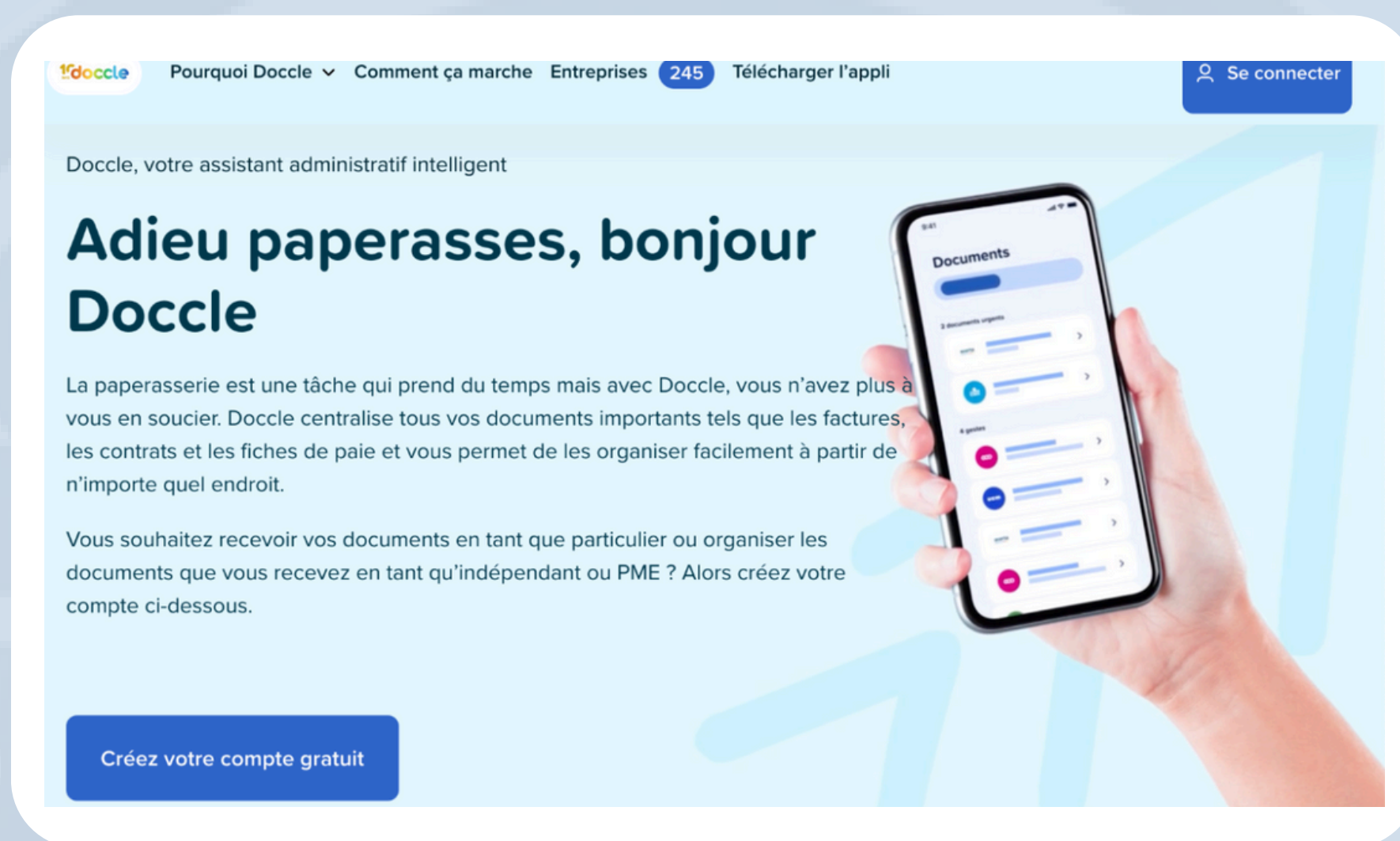




Financé par
l'Union européenne

DOCCLÉ

ADIEU PAPERASSES



AVANTAGES DE L'UTILISATION DE DOCCLÉ



Doccle inclut un Assistant Administratif qui vous rappelle les dates d'échéance des factures. Vous pouvez organiser les paiements directement via Doccle en utilisant diverses méthodes telles que Payconiq, QR Code, ou Bancontact.



Pour rester organisé, vous pouvez ajouter des catégories à vos documents, ce qui facilite la recherche de ce dont vous avez besoin.



Doccle vous permet de créer une signature numérique en utilisant votre eID (carte d'identité électronique) ou Itsme. Cette signature numérique est juridiquement valide et automatiquement stockée dans l'archive Doccle.





DOCCLÉ EST-IL SÉCURISÉ?

Oui, Doccle assure votre confidentialité et votre sécurité en partenariat avec Worldline, une entreprise possédant des années d'expertise dans la sécurisation des transactions en ligne.



Voici comment Doccle vous protège :

- **Confidentialité:** Doccle n'utilise jamais vos informations ni ne les partage avec des tiers à d'autres fins.
- **Sécurité:** Les documents envoyés via Doccle proviennent uniquement d'expéditeurs vérifiés, vous protégeant ainsi des arnaques, des spams et du phishing.
- **Conformité au RGPD:** Doccle respecte la législation européenne sur la protection de la vie privée (RGPD), garantissant que vos données sont stockées et traitées en toute sécurité.

Pour une sécurité encore plus grande, vous pouvez accéder à Doccle via Itsme ou configurer votre empreinte digitale ou Face ID pour la connexion, assurant que vous êtes le seul à pouvoir vous connecter. De plus, toutes les données sont stockées en Europe.





PROTÉGEZ-VOUS DES E-MAILS DE PHISHING



De faux emails circulent actuellement, se faisant passer pour Doccle. Dans ces e-mails, il vous est demandé de cliquer sur un lien afin de pouvoir consulter un document via Doccle.

Ne le faites pas sans être sûr que l'e-mail provient de Doccle.

Vous pouvez vous assurer de ceci en vérifiant l'adresse e-mail de l'expéditeur. Nos e-mails sont toujours envoyés à partir d'une adresse e-mail se terminant par @doccle.be, @community.doccle.be ou @info.doccle.be, vous pourrez ainsi les distinguer des faux e-mails.

Si vous recevez un e-mail mentionnant Doccle et ne provenant pas de ces adresses e-mail, vous pouvez immédiatement le signaler aux autorités compétentes via suspect@safeonweb.be (voir <https://www.safeonweb.be>).





Financé par
l'Union européenne

DOCCLÉ

PROCÉDURE D'ACTIVATION

COMMENT POUVEZ-VOUS UTILISER DOCCLÉ?

La première étape consiste à télécharger l'application Doccle. Vous pouvez utiliser Doccle sur divers appareils. Pour commencer :

1. Smartphone ou tablette :



Pour les utilisateurs d'iPhone ou d'iPad, commencez par appuyer sur l'icône "App Store" sur votre écran d'accueil pour l'ouvrir. Ensuite, appuyez sur la barre de recherche en bas de l'écran et tapez "Doccle". Une fois que vous trouvez l'application Doccle dans les résultats de recherche, appuyez sur le bouton "Obtenir" à côté. Il se peut qu'on vous demande de saisir votre mot de passe Apple ID ou d'utiliser Face ID/Touch ID pour confirmer. Faites-le, et l'application commencera à se télécharger.





Financé par
l'Union européenne

Pour les utilisateurs d'Android, appuyez sur l'icône "Play Store" sur votre écran d'accueil pour l'ouvrir. Appuyez sur la barre de recherche en haut de l'écran et tapez "Doccle". Trouvez l'application Doccle dans les résultats de recherche et appuyez sur le bouton "Installer" à côté. L'application commencera à se télécharger automatiquement.

2. PC:



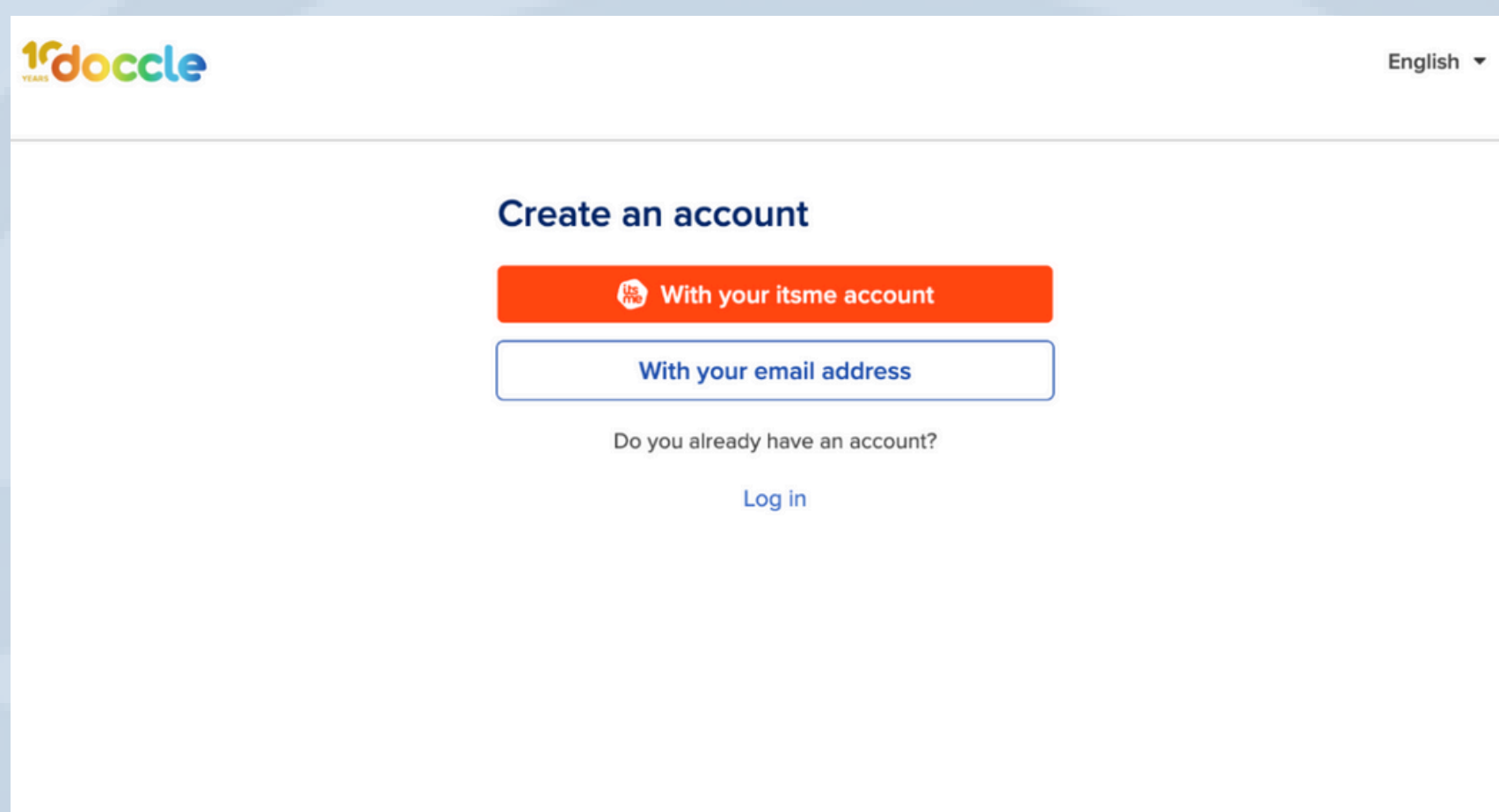
Visitez le site web de Doccle. Ouvrez votre navigateur internet (comme Chrome, Firefox ou Safari) et dans la barre d'adresse en haut, tapez "www.doccle.be" et appuyez sur "Entrée" sur votre clavier.





COMMENT CRÉER UN COMPTE DOCCLE

Vous pouvez créer un compte via Itsme ou par e-mail :



Utilisation de Itsme

Avec Itsme, il vous suffit d'entrer vos identifiants Itsme et de suivre les étapes sur le site.

- Ouvrez l'application ou le site web de Doccle
- Choisissez "Se connecter avec Itsme" et suivez les étapes sur la page Itsme.

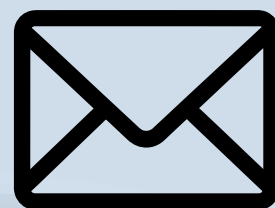


- Connectez-vous à votre compte Doccle en utilisant vos identifiants Itsme pour finaliser le processus de liaison.





Utilisation de l'e-mail

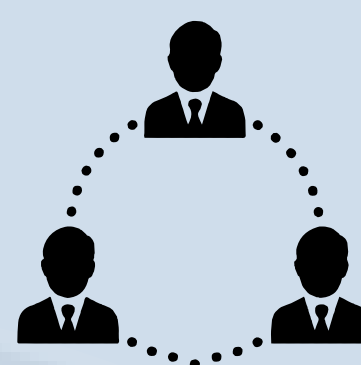


- Ouvrez l'application ou le site web de Doccle.
- Entrez votre adresse e-mail.
- Recevez un code de vérification envoyé à votre e-mail.
- Suivez les étapes fournies pour compléter la configuration de votre compte.





Connexion avec les entreprises



Après avoir créé votre compte, connectez-vous aux entreprises dont vous souhaitez recevoir les documents. Voici différentes options pour cela:

- Vous avez reçu un e-mail de l'entreprise contenant un lien pour vous connecter ou un QR code à scanner.
- Vérifiez le portail de l'entreprise pour trouver un bouton pour se connecter avec eux sur Doccle.
- Vos codes personnels Doccle se trouvent généralement sur la dernière facture que vous avez reçue, ou vous pouvez scanner le QR code sur la dernière facture.

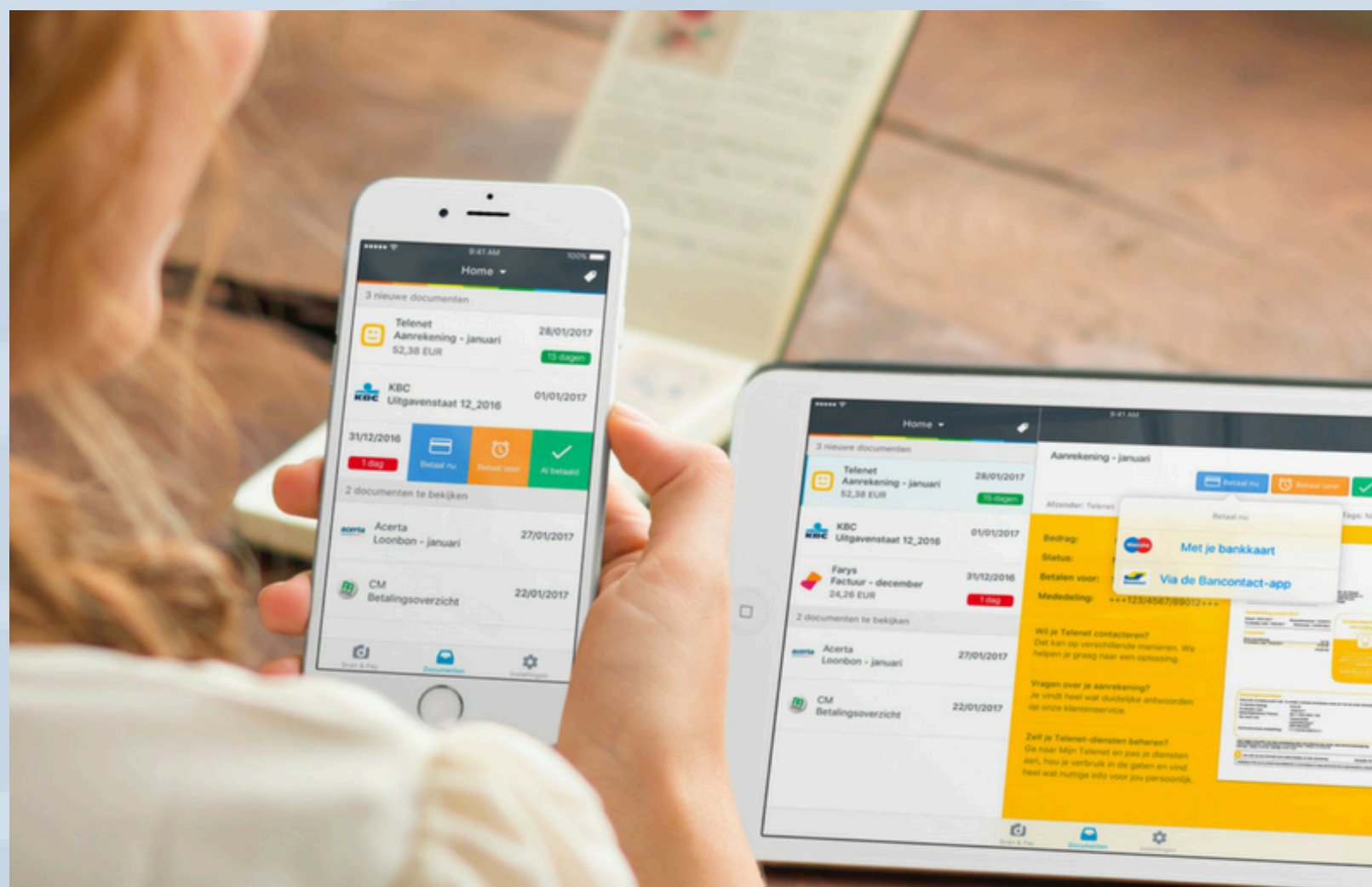
Toutes les entreprises ne proposent pas ces méthodes, mais vous pouvez rechercher l'entreprise qui vous intéresse en utilisant ce [lien](#).





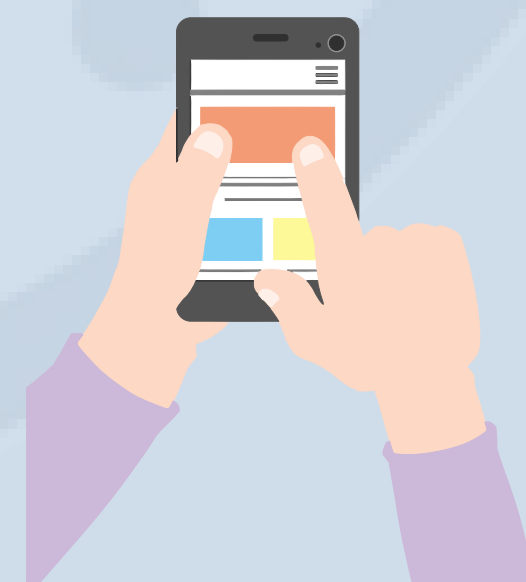
Financé par
l'Union européenne

COMMENT ME CONNECTER À MON COMPTE DOCCLE?



Vous pouvez vous connecter à votre compte Doccle de différentes façons :

- avec votre itsme
- avec votre nom d'utilisateur et votre mot de passe
- avec votre carte d'identité électronique (eID).
- Vous avez reçu un e-mail de l'entreprise contenant un lien pour vous connecter ou un code QR à scanner.

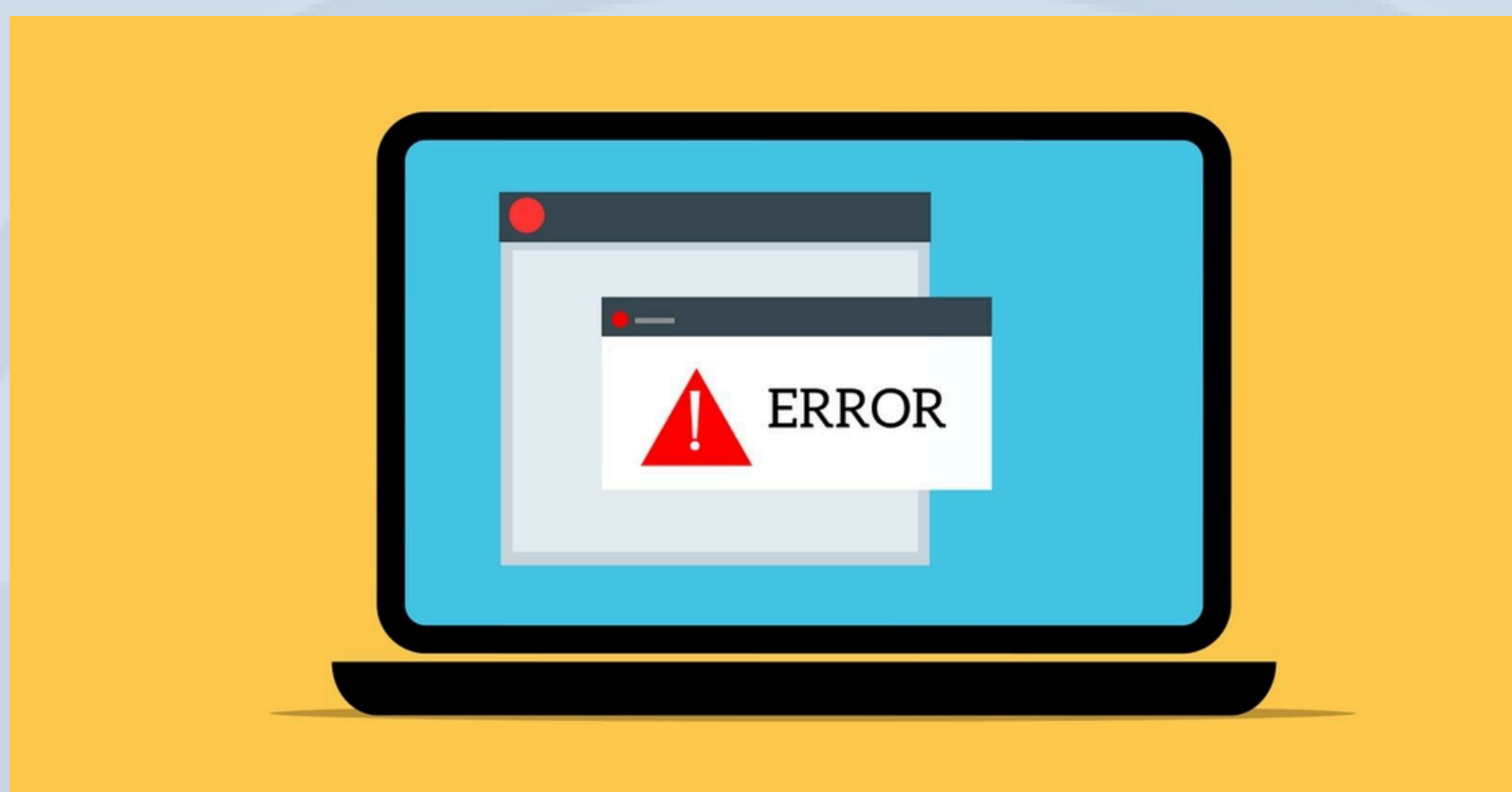


Accédez à la **page de connexion** et connectez-vous directement avec votre nom d'utilisateur et votre mot de passe ou choisissez Se connecter avec itsme ou Se connecter avec une eID.





MESSAGES D'ERREUR ET DÉPANNAGE



Que faire lorsque le message « Ce compte Doccle est déjà lié à un autre profil itsme. » apparaît ?

Le message « Ce compte Doccle est déjà lié à un autre profil itsme. », est un message d'erreur que vous obtenez lorsque vous êtes connecté à votre compte Doccle et que vous souhaitez ouvrir un document hautement sécurisé (KBC, eBox, etc.) avec itsme, tandis qu'un autre profil itsme est lié au compte.

Généralement, ce message s'affiche lorsque vous avez une nouvelle carte eID ou un nouveau numéro de mobile, ce qui fait que votre ancien profil itsme a expiré. Par conséquent, le profil itsme lié à votre compte Doccle n'est plus valide.

La solution est simple: vous pouvez supprimer le profil itsme lié dans votre compte Doccle et ensuite lier votre "nouveau" profil itsme.





Vous pouvez procéder de la **façon suivante** :

1. Connectez-vous avec votre nom d'utilisateur et votre mot de passe, via la version navigateur de Doccle (pas via l'application mobile)
 2. Cliquez sur votre nom d'utilisateur en haut à droite de votre compte et allez dans Paramètres > Carte d'identité électronique (eID et itsme)
 3. Cliquez sur "Supprimer chez Itsme"
 4. Enfin, cliquez sur "Liez votre Itsme"
- Vous pouvez désormais rouvrir vos documents hautement sécurisés avec itsme.

NOM D'UTILISATEUR OU MOT DE PASSE OUBLIÉ

Nom d'utilisateur

Mot de passe

Annuler Se connecter

Je ne connais pas mon nom d'utilisateur, que dois-je faire?

Si vous n'êtes plus sûr de votre nom d'utilisateur, vous pouvez le retrouver en insérant votre adresse mail via le lien [Nom d'utilisateur oublié ?](#) sur la [page de connexion](#).

S'il existe un compte Doccle avec cette adresse mail, vous recevrez un email contenant votre nom d'utilisateur.

Votre nom d'utilisateur peut également être une adresse mail.

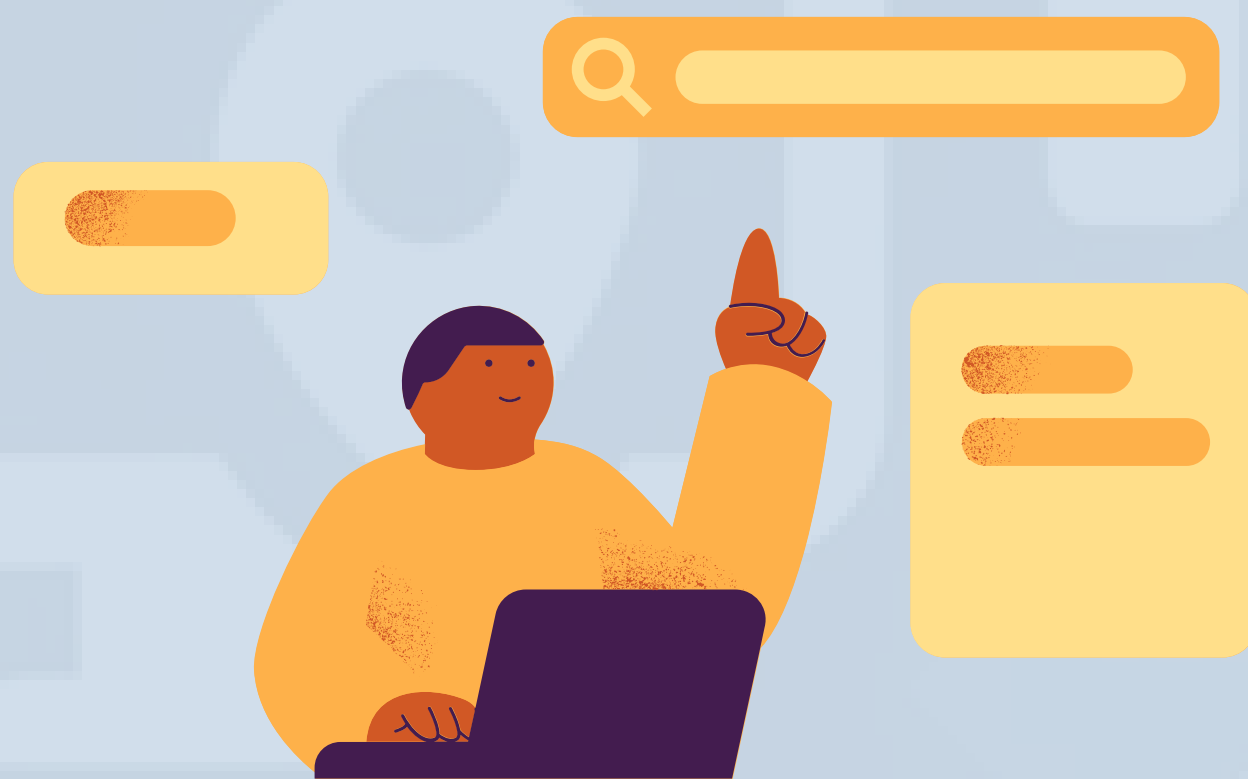




Je ne connais pas mon mot de passe, que dois-je faire?

Votre mot de passe est strictement personnel, et vous êtes la seule personne à pouvoir le connaître. Si vous avez oublié votre mot de passe, vous pouvez en définir un nouveau, grâce à votre nom d'utilisateur, en sélectionnant Mot de passe oublié ? sur la page de connexion.

Si vous avez aussi oublié votre nom d'utilisateur, sélectionnez Nom d'utilisateur oublié ? sur la page de connexion.



Comment jumeler mon compte itsme à mon compte Doccle?

Si vous n'avez jamais utilisé itsme auparavant, vous devez d'abord vous inscrire sur itsme. Pour ce faire, rendez-vous sur <https://www.itsme.be/get-started> et téléchargez l'application itsme.

Je veux jumeler mon itsme:

- via la version pc/navigateur de Doccle
- via l'application mobile Doccle





Via la version pc/navigateur de Doccle:

Depuis la page de connexion



- Accédez à la page de connexion et choisissez Connecter avec itsme.
- Suivez les étapes sur la page itsme.
- Connectez-vous à votre compte Doccle (avec votre nom d'utilisateur et votre mot de passe ou avec votre eID) pour compléter la liaison.

Connecté à votre compte

- Accédez à Paramètres via le menu en haut à droite.
- Allez à la rubrique Sécurité.
- Choisissez Liez votre itsme et suivez les étapes.

Via l'application mobile Doccle

Si vous êtes déjà connecté à l'application

- Accédez à Documents et appuyez sur un document sécurisé.
- Choisissez Connecter avec itsme.
- Suivez les étapes via l'application itsme. (Après une authentification réussie avec itsme, vous obtiendrez un écran intermédiaire «Ouvrir avec Doccle?», Puis confirmer avec Ouvrir.)
- Votre itsme est maintenant lié à votre compte Doccle.





Si vous n'êtes pas encore connecté à l'application:

- Ouvrez l'application Doccle.
- Choisissez Connecter avec itsme.
- Suivez les étapes via l'application itsme. (Après une authentification réussie avec itsme, vous obtiendrez un écran intermédiaire «Ouvrir avec Doccle?», Puis confirmer avec Ouvrir.)



Votre itsme est maintenant lié à votre compte Doccle.

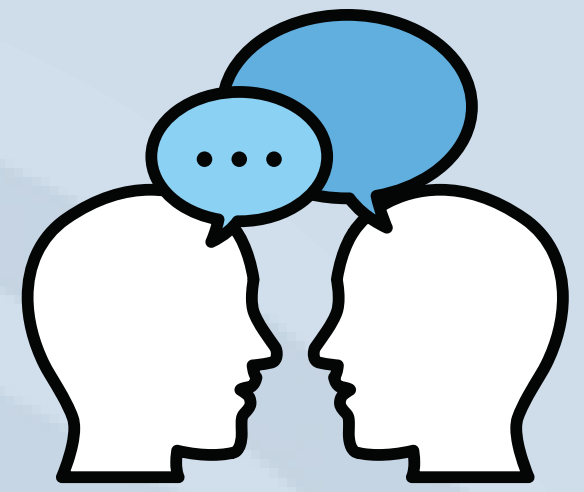
✓ Résoudre des problèmes

- Que dois-je faire lorsque le message «Votre eID / itsme est lié à un autre compte Doccle» apparaît?
- Sur mon appareil Samsung, je ne peux pas utiliser itsme pour ouvrir des documents hautement sécurisés





Utilisation des points de données pour les connexions

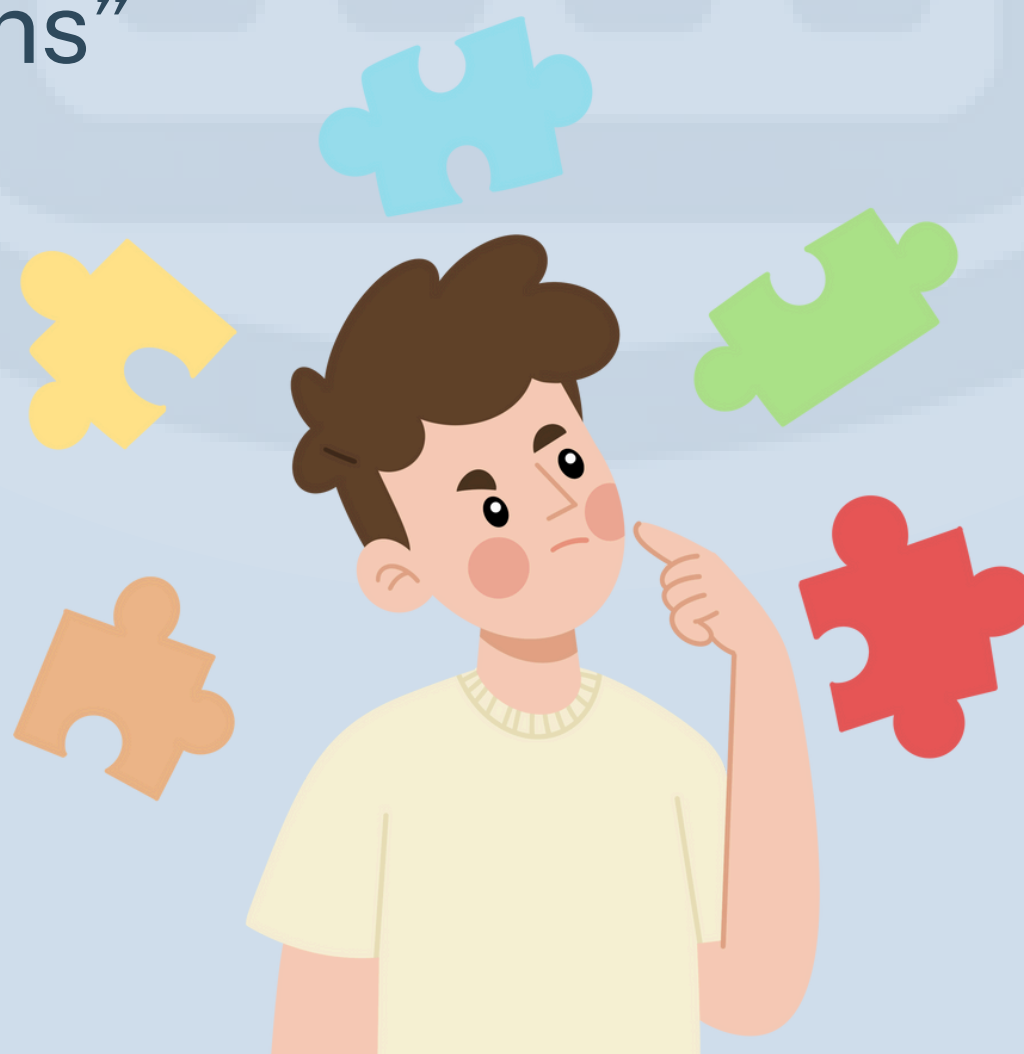


Quels sont les points de données?

Les points de données sont les informations personnelles que vous partagez avec Doccle lorsque vous créez un compte Doccle et que vous y ajoutez vos données personnelles. Ces points de données permettent de trouver et de proposer de nouvelles connexions avec des entreprises, afin que vous puissiez recevoir tous vos documents dans un seul espace sécurisé.

Comment puis-je gérer les points de données de mes propositions de connexion ?

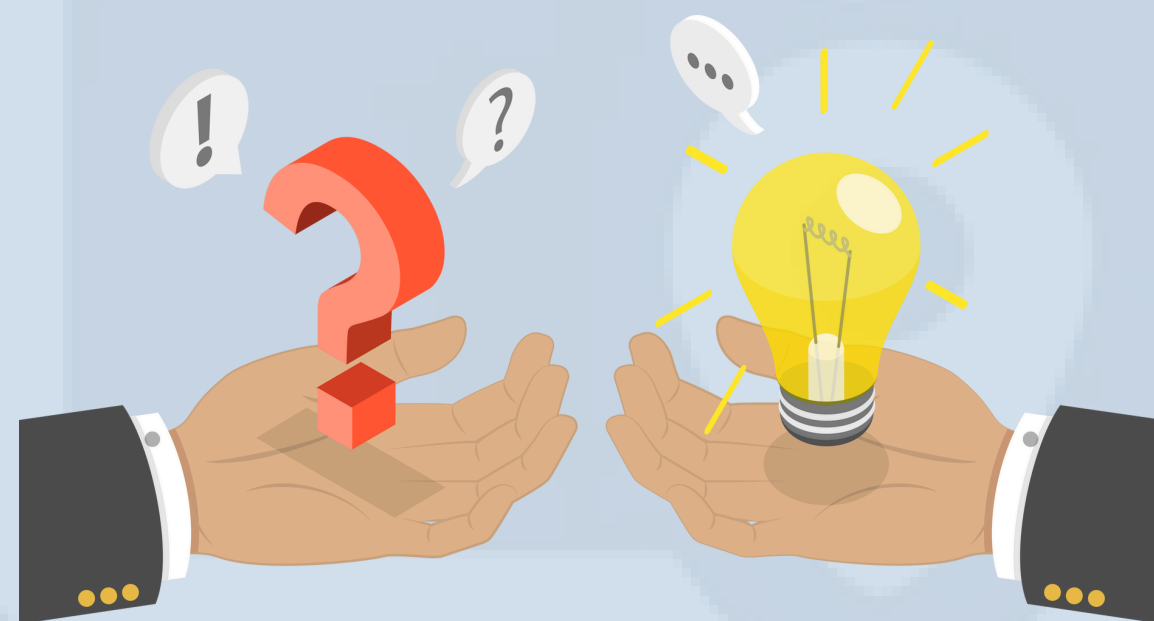
- Cliquez sur votre nom d'utilisateur en haut à droite et sélectionnez "Paramètres"
- Accédez au paramètre "Données pour les connexions"





Sur l'écran d'utilisation des données, vous découvrez lesquels de vos points de données sont utilisés par Doccle pour rechercher et proposer de nouvelles connexions. Une connexion est un lien entre vous et une entreprise. Une fois la connexion établie, l'entreprise ou l'institution affiliée peut partager du contenu avec vous via la plateforme Doccle.

Vous pouvez définir par point de données s'il est utilisé pour proposer de nouvelles connexions. MacOS/Windows: Vous pouvez également activer et désactiver la fonction de suggestion de connexions à tout moment.



Pourquoi est-ce que je reçois un message « Votre document n'est pas disponible actuellement » ?

Ce message peut apparaître lors de l'ouverture d'un document si le document n'est plus disponible sur Doccle. La cause est généralement due au fait que l'expéditeur a supprimé le document de Doccle ou s'il ne peut plus être récupéré auprès de l'expéditeur en raison d'un problème technique.

- Recevez-vous cette notification avec un document gouvernemental (via eBox)?





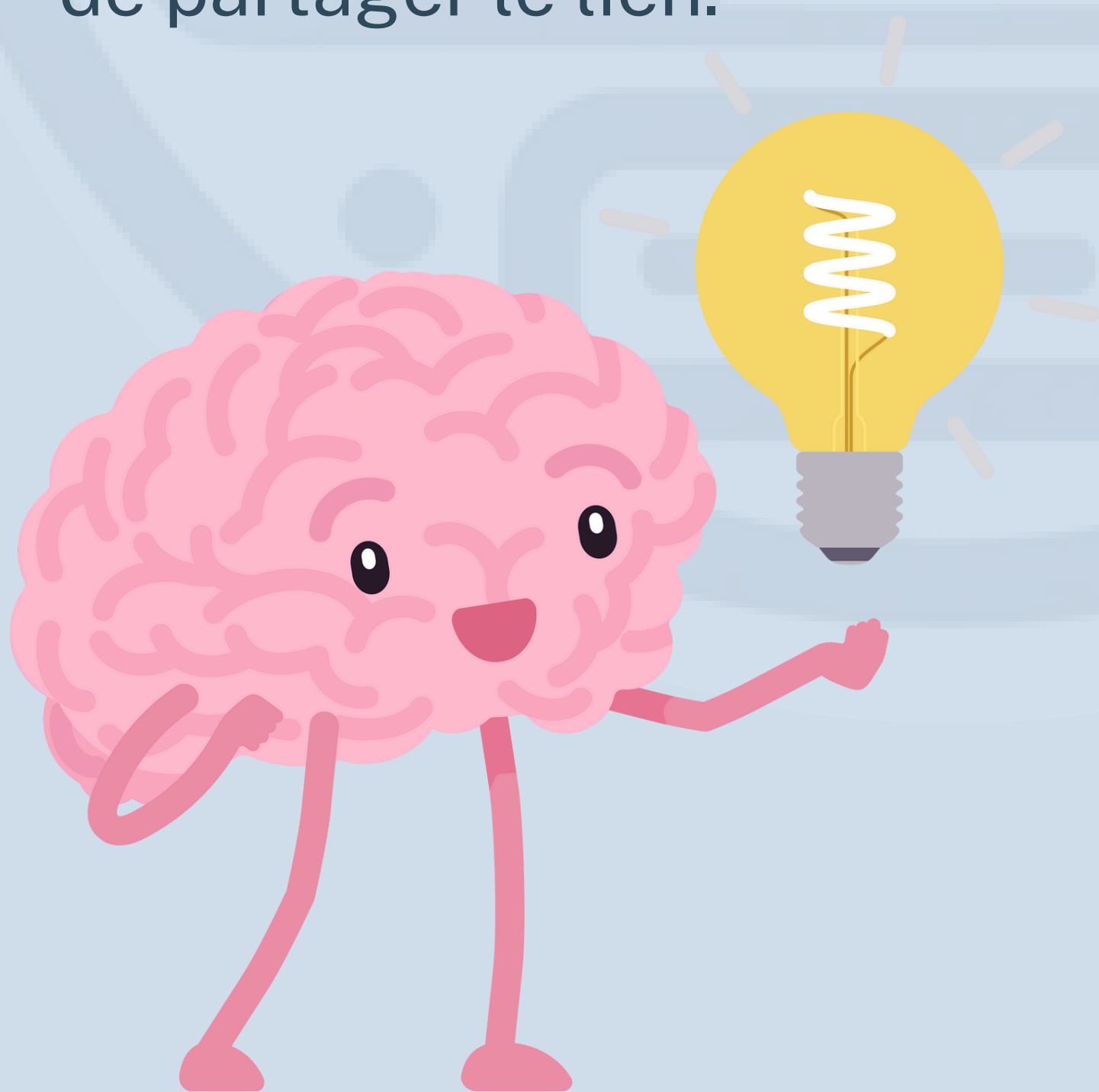
Vous pouvez toujours consulter le document via le portail My eBox du gouvernement lui-même, à l'adresse

<https://mycitizenebox.belgium.be/myebox/>.

- Recevez-vous cette notification avec un document d'un autre expéditeur (pas eBox)? Contactez-nous, en indiquant le code d'erreur correspondant et, si possible, une image d'écran.

Comment partager mes documents avec une autre personne ?

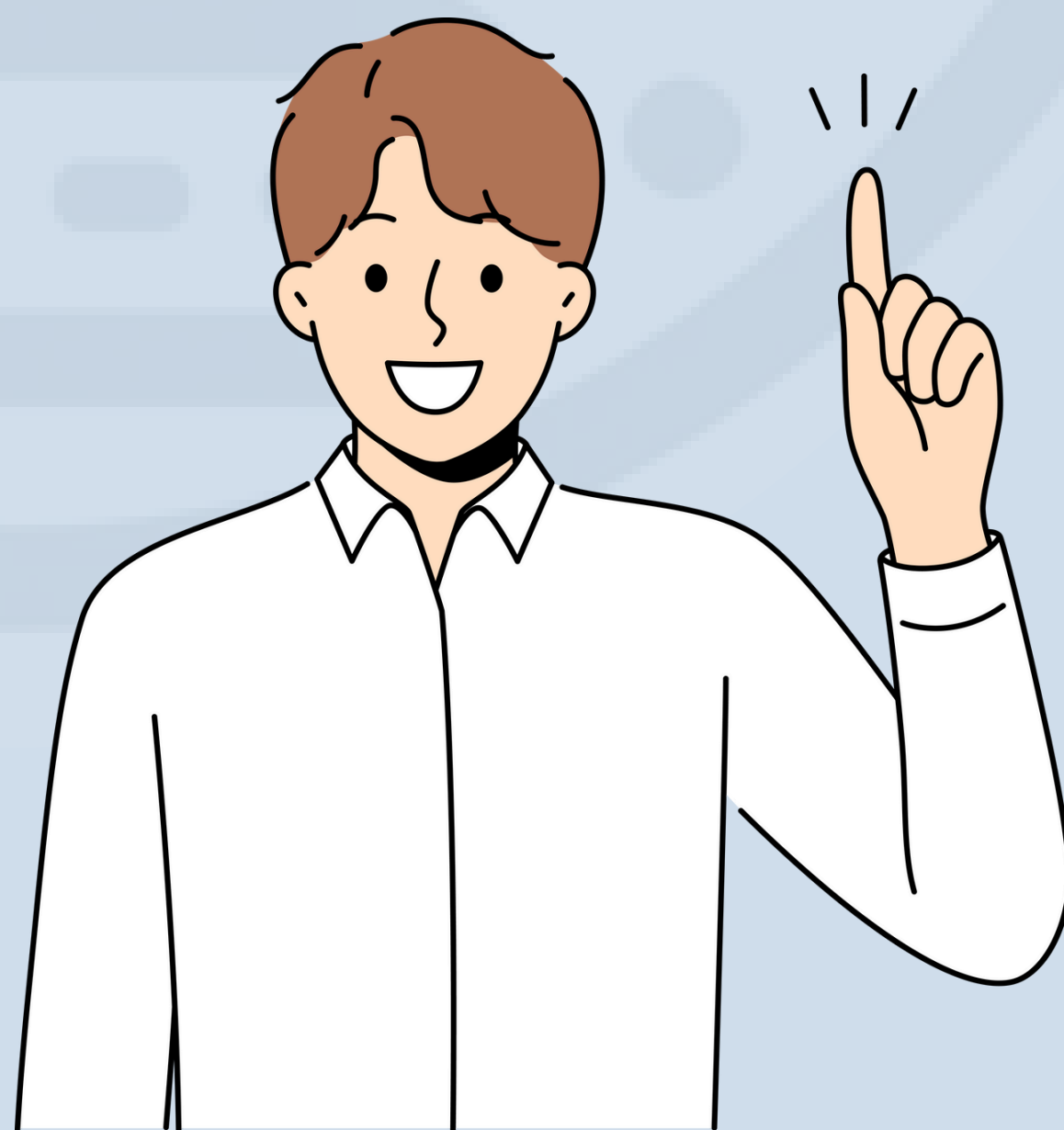
Si vous souhaitez que tous les documents d'une entreprise donnée sur Doccle soient automatiquement disponibles pour une ou plusieurs autres personnes, vous pouvez choisir de partager le lien.





- Cliquez en haut de votre compte sur Liens. Vous obtenez un aperçu de vos liens actuels.
- Dans l'aperçu, cliquez à droite du lien souhaité sur l'icône avec les trois points, puis cliquez sur Partager. Une nouvelle fenêtre Paramètres du lien partagé s'ouvre.
- Saisissez l'adresse e-mail de la personne avec laquelle vous souhaitez partager le lien. Vous pouvez éventuellement donner au lien un nom différent et ajouter un message personnel à l'attention du destinataire.
- Cliquez sur Envoyer l'invitation pour confirmer l'invitation.

L'invitation est valable un mois et a le statut « En attente » jusqu'à ce que l'invité ait accepté. Vous pouvez répéter ceci pour chaque personne avec laquelle vous souhaitez partager un lien.





Attention:

Si vous gérez vos comptes sous la même adresse e-mail ou effectuez le partage sur le même ordinateur, déconnectez-vous du compte et reconnectez-vous au compte dans lequel vous souhaitez recevoir le partage après avoir envoyé l'invitation.

Seulement après, acceptez l'invitation dans l'e-mail. Sinon, le système pensera que vous voulez partager vers le même compte et cela n'est pas possible.

Si vous souhaitez partager des documents une seule fois avec quelqu'un, vous pouvez les **envoyer par e-mail depuis votre compte Doccle.**